

Spielgerät: **Anlage Gießen**
Art.-Nr.: **08-5040-XXL-0-001**
08-5040-XVL-0-001
08-5040-XXV-0-001
Stand: 07.06.2018 J.M.

Bemerkungen:

Das Gerät wird in 11 Einzelteilen geliefert. (+ 3 A-Sockel falls gewünscht, A-Sockel sind gesondert zu bestellen)

Gesamtgewicht:

Schwerstes Bauteil:

Montageaufwand:

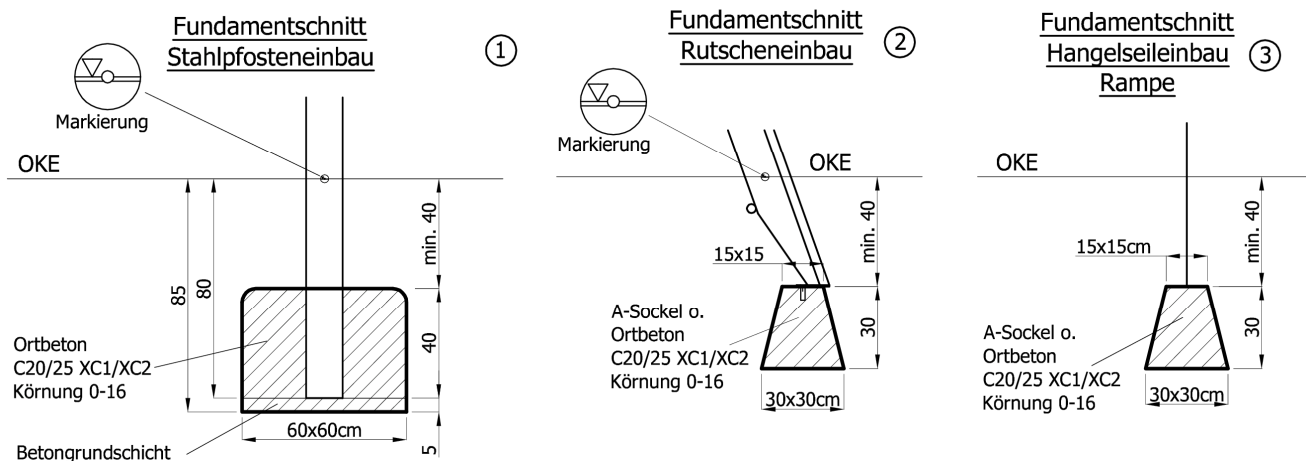
Montage

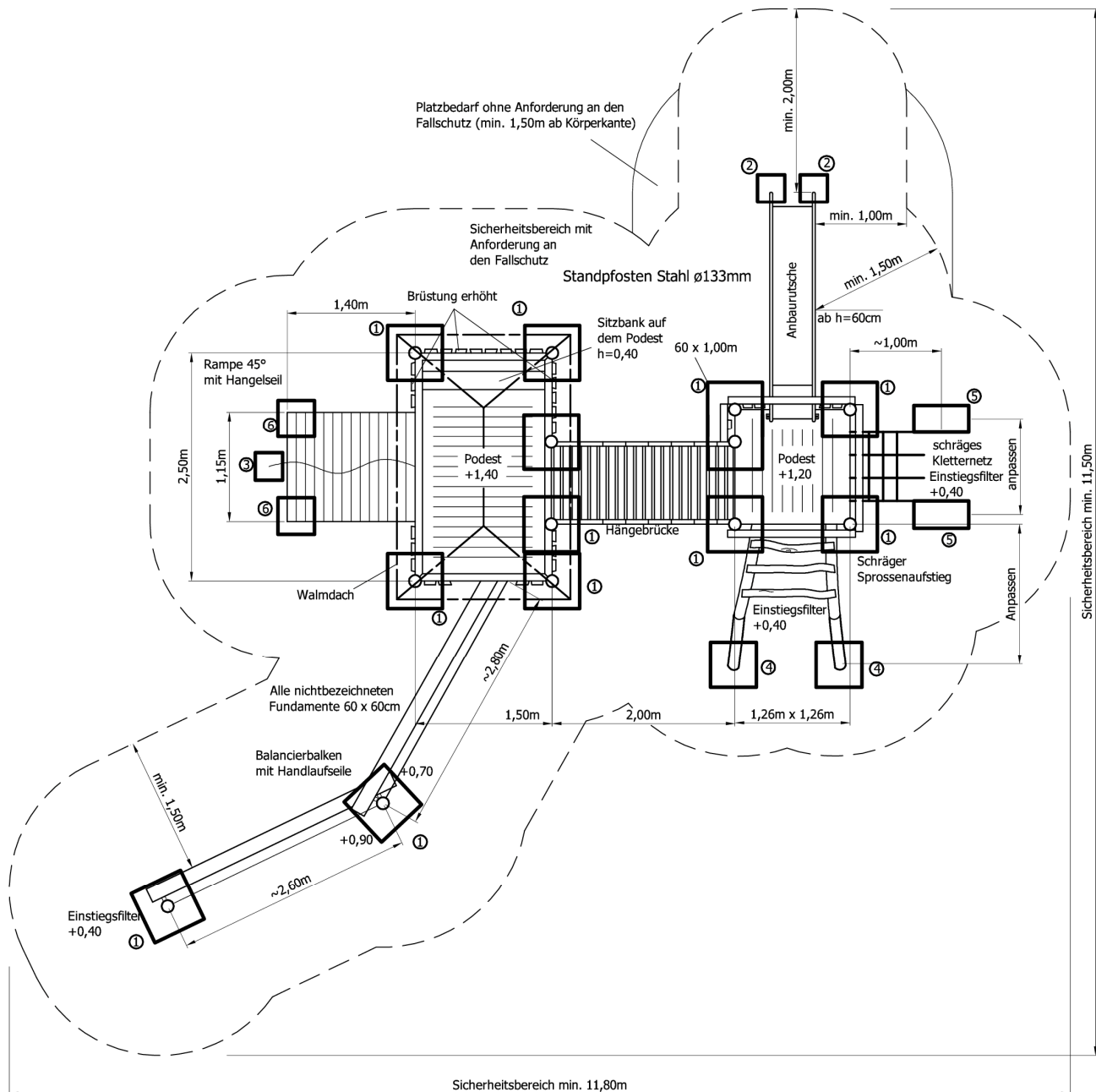
- Löcher nach Fundamentplan anzeichnen und ausheben.
- Da Robinie ein natürlich gewachsenes Holz ist, können Maßabweichungen im Fundamentbereich entstehen. Bitte Maße überprüfen.
- Drainageschicht (Robiniererdeinbau) und Betongrundsicht (Rohrbügel- Stahlrohr) nach Plan einsetzen.
- Bei Stahlrohrstützen-, Rohrbügel- und Stahlpfosteneinbau ①⑤⑥: Nach Abbinden der Betongrundsicht, Gerät zusammensetzen, aufstellen, ausrichten und ggf. abstützen.
- Für Robiniererdeinbau④: Gerät zusammensetzen, aufstellen, ausrichten und ggf. abstützen
- Fundamentlöcher nach Vorgabe mit Ortbeton C20/25 XC1/XC2 Körnung 0-16 verfüllen, verdichten und Kanten runden.
- **Bei Montage mit Fertigsockel ②③:** Fundamentlöcher nach Plan ausheben, tragfähigen Untergrund für Sockel herstellen und Fertigbetonsockel nach Plan setzen und ausrichten
- **Bei Montage ohne Fertigsockel ②③:** Fundament wie A-Sockel aus Ortbeton C20/25 XC1/XC2 Körnung 0-16 herstellen, Steinschrauben einsetzen und Oberfläche glätten. **Achtung:** Es ist darauf zu achten das der Sitz der Steinschrauben durch ausreichendes Verdichten gewährleistet ist.
- Nach Abbinden des Betons die Fundamentlöcher mit Erde verfüllen, lagenweise anstampfen und ggf. Abstützungen entfernen.
- Schrauben nochmals kontrollieren und ggf. nachziehen

Für den Einbau unserer Geräte mit den angegebenen Fundamentgrößen, ist eine Bodenklasse 3-4 erforderlich. (evtl. auch Bodenklasse 1 als Oberboden, sofern dieser nicht zu humushaltig ist).

In jedem Fall muss der Boden tragfähig sein.

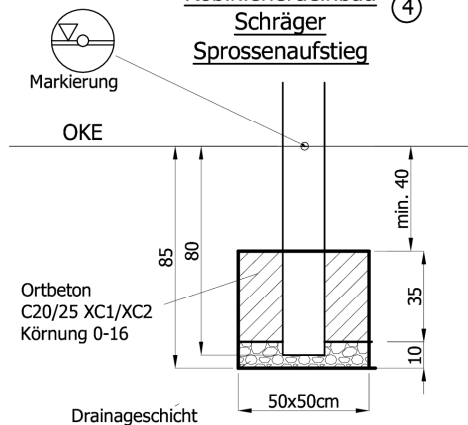
Es ist im Fundamentbereich darauf zu achten, dass ein tragfähiger und frostsicherer Unterbau gewährleistet ist.





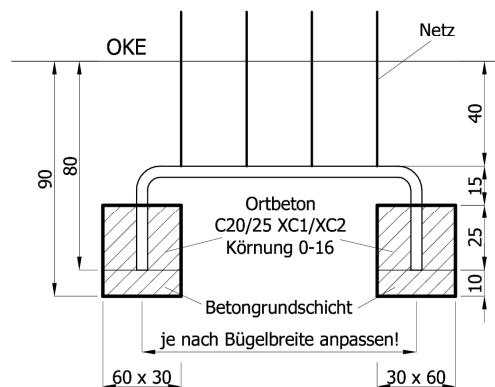
**Fundamentalschnitt
Robinierereinbau
Schräger
Sprossenaufstieg**

④



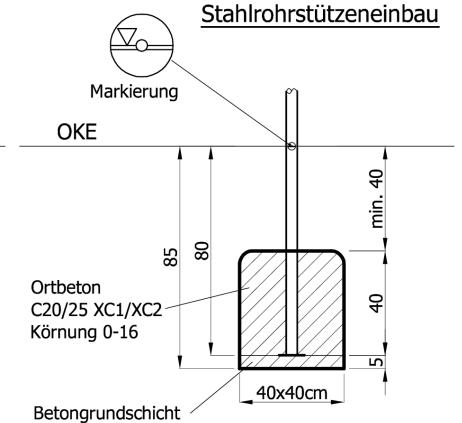
**Fundamentalschnitt Rohrbügeleinbau
Kletternetz**

⑤



**Fundamentalschnitt
Stahlrohrstützeinbau**

⑥



Montageanleitung
Anlage Gießen
Art.-Nr.: 08-5040-XXD-0-001